

アダウェイ

# ディールメーカー ET 99%RHA

566H01366

5,500円

GTPI + 3078G

2022年8月9日 840003245611097

オーバードウ × コンウェイ × ニュージェント

A2A2  
BB



D: Adaway Conway 2856 ET

GTPI MILK P NM\$ CM\$ TYPE 乳器

LIFE D 死産率 血 A2 A2 BB TOP 200

高能力  
ハイタイプ

S レディースマナー オーバードウ ET

D アダウェイ コンウェイ 2856 ET GP-81

2S サンディバレー R コンウェイ ET

2D アダウェイ ニュージェント 2209 ET

<能力 (EBV)>	<体型>	<管理>	R
2024年12月	2024年12月	分娩難易	:2.2%
0頭0牛群 81%R	0頭0牛群 79%R	死産率	:6.2%
乳量: +1089kg	体型: +1.70	体細胞数	:2.78 77%
脂肪: +99kg+0.48%	乳器: +2.01	生産寿命	:5.8 75%
蛋白: +56kg+0.18%	肢蹄: +0.53	LIV	: -0.7
N M \$: \$1109		娘牛受胎率	: -0.7%
C M \$: \$1128		娘牛死産率	:4.4%
EFI: 10.3%		搾乳スピード	:97 39%
		気質	:103 37%

			-2	-1	0	1	2	
高	さ	0.73	低い					高い
強	さ	-0.39	弱い					強い
深	さ	0.27	浅い					深い
鋭	角	2.54	粗野					鋭角
尻	の	0.57	高い					傾斜
尻	の	1.09	狭い					広い
後	肢	0.33	直飛					曲飛
後	肢	0.48	寄る					垂直
蹄	の	0.53	小					大
肢	蹄	0.70	低い					高い
前	乳	2.14	弱い					強い
後	乳	2.54	低い					高い
後	乳	2.89	狭い					広い
懸	垂	1.04	弱い					強い
乳	房	1.19	深い					浅い
前	乳	1.65	外付					内付
後	乳	1.61	外付					内付
乳	頭	-0.53	短い					長い

2024年12月

2024年12月

パインツリー

# アウトフィット ET 99%RHA

566H01362

4,400円

GTPI + 3082G

2021年8月18日 840003236263152

アウトカム × パシュート × アーチーバー

A2A2  
BB



GTPI F P NM\$ CM\$ 乳器 低 体細胞

LIFE LIV DPR D 死産率 A2 A2 BB TOP 200

高いNM\$・CM\$  
好乳器

S レディースマナー アウトカム ET

パインツリー 7593 パース 8418 ET GP-84

2-01 2x 330d M31,370 F1555 5.0% P1162 3.7%

2S パインツリー-Iパシュート ET

パインツリー エラ アーチー 7593 ET GP-82

1-10 3x 365d M35,130 F1758 5.0% P1084 3.1%

<能力 (EBV)>	<体型>	<管理>	R
2024年12月	2024年12月	分娩難易	:2.3%
0頭0牛群 82%R	0頭0牛群 81%R	死産率	:6.8%
乳量: +646kg	体型: +1.34	体細胞数	:2.72 79%
脂肪: +93kg+0.56%	乳器: +2.08	生産寿命	:6.0 77%
蛋白: +44kg+0.20%	肢蹄: +0.27	LIV	:2.4
N M \$: \$1096		娘牛受胎率	:1.0%
C M \$: \$1116		娘牛死産率	:4.5%
EFI: 10.8%		搾乳スピード	:105 77%
		気質	:102 72%

			-2	-1	0	1	2	
高	さ	-0.58	低い					高い
強	さ	-0.91	弱い					強い
深	さ	-0.84	浅い					深い
鋭	角	0.70	粗野					鋭角
尻	の	-1.49	高い					傾斜
尻	の	0.45	狭い					広い
後	肢	0.98	直飛					曲飛
後	肢	-0.10	寄る					垂直
蹄	の	-0.29	小					大
肢	蹄	0.25	低い					高い
前	乳	2.40	弱い					強い
後	乳	2.13	低い					高い
後	乳	1.66	狭い					広い
懸	垂	0.61	弱い					強い
乳	房	1.86	深い					浅い
前	乳	1.07	外付					内付
後	乳	1.16	外付					内付
乳	頭	-0.38	短い					長い

2024年12月



2D: Pine-Tree Era Achie 7593-ET GP-82



クライトップ G-プラス

# エバー レッド ET DR1

## 566HO1345

3,300円

## GTPI + 2766G

2020年3月8日 840003143097141

パシュート × アーチバー × ジェダイ

A2A2  
AA



VRC種雄牛  
バリエントレッド  
保因

☆ GTPI	F	P	NM \$	CM \$	低 体細胞	LIFE
LIV	D 死産率	血	A2 A2	検定済	RED	TOP 200

♀ ♂	黒白(BB)	黒白RC(Br)	レッド(rr)	テルスターレッド(Tr)	バリエントレッド(BBV)
黒白(BB)	100%黒白(BB)	50%黒白(BB) 50%黒白RC(Br)	100%黒白RC(Br)	50%黒白(BT) 50%黒白RC(Br)	50%黒白(BB) 50%バリエントレッド(BBV)
黒白RC(Br)	50%黒白(BB) 50%黒白RC(Br)	25%黒白(BB) 50%黒白RC(Br) 25%レッド(rr)	50%黒白RC(Br)	25%黒白(BT) 25%黒白RC(Br) 25%テルスターレッド(Tr) 25%レッド(rr)	25%黒白(BB) 25%黒白RC(Br) 25%バリエントレッド(BBV)
レッド(rr)	100%黒白RC(Br)	50%黒白RC(Br) 50%レッド(rr)	100%レッド(rr)	50%テルスターレッド(Tr) 50%レッド(rr)	50%黒白RC(Br) 50%バリエントレッド(BBV)

※参考資料 北海道ホルスタイン農業協同組合「ホルスタインの赤白斑を発現する3種の遺伝メカニズム」より

S パインツリー1パシュート ET  
D エメルト アーチバー エデン レッド ET  
2-03 2x 305d M19,750 F950 4.8% P637 3.2%

2S ABS アーチバー ET  
2D エメルト ジェダイ エッジ レッド ET GP-82  
4-01 3x 321d M37,300 F1346 3.6% P1091 2.9%

<能力 (EBV)>	<体型>	<管理>	R
2024年12月	2024年12月	分娩難易	:2.0%
28頭13牛群88%R	0頭0牛群80%R	死産率	:5.5%
乳量:+576kg	体型:+0.90	体細胞数	:2.70 83%
脂肪:+65kg+0.36%	乳器:+1.09	生産寿命	:5.8 80%
蛋白:+35kg+0.14%	肢蹄:+0.51	LIV	:1.8
N M \$: \$858		娘牛受胎率	: -0.7%
C M \$: \$876		娘牛死産率	:4.3%
EF1: 11.1%		搾乳スピード	:102 81%
		気質	:102 76%

			-2	-1	0	1	2	
高	さ	0.58	低い					高い
強	さ	0.17	弱い					強い
深	さ	-0.03	浅い					深い
鋭	角 性	0.22	粗野					鋭角
尻	の 角 度	0.95	高い					傾斜
尻	の 幅	0.33	狭い					広い
後	肢 の 側 望	-0.60	直飛					曲飛
後	肢 の 後 望	0.73	寄る					垂直
蹄	の 角 度	0.40	小					大
肢	蹄 の 得 点	0.58	低い					高い
前	乳 房 の 付 着	0.95	弱い					強い
後	乳 房 の 高 さ	1.01	低い					高い
後	乳 房 の 幅	1.39	狭い					広い
懸	垂 韌 帯	1.13	弱い					強い
乳	房 の 深 さ	1.19	深い					浅い
前	乳 頭 の 配 置	1.11	外付					内付
後	乳 頭 の 配 置	1.48	外付					内付
乳	頭 の 長 さ	0.13	短い					長い

2024年12月

デュージュッド

# リングリーダー レッド ET 99%RHA

## 566HO1336

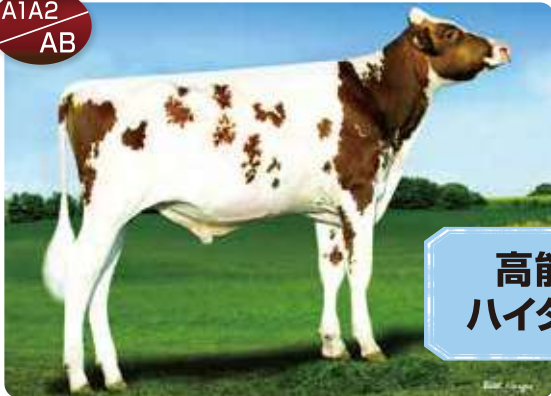
3,300円

## GTPI + 2496G

2019年10月21日 144900367

スイングマン レッド × サルバトーレ RC × ドラコ

A1A2  
AB



高能力  
ハイタイプ

MILK	TYPE	死産率	低 体細胞	D 死産率
血	検定済	RED	TOP 200	

S ウェストコースト スイングマン レッド  
D ファーマー ロキシー レッド ET EX-90  
3-04 2x 365d M41,933 F1454 3.5% P1301 3.1%

2S ミスター サルバトーレ RC ET GP-80  
2D ファーマー ロキシー ドラック 31569 ET GP-80 VG-MS  
2-04 3x 365d M36,740 F1296 3.5% P1198 3.1%

<能力 (EBV)>	<体型>	<管理>	R
2024年12月	2024年12月	分娩難易	:2.3%
21頭17牛群87%R	0頭0牛群81%R	死産率	:5.4%
乳量:+1355kg	体型:+2.05	体細胞数	:2.78 82%
脂肪:+34kg-0.14%	乳器:+1.55	生産寿命	:3.2 79%
蛋白:+31kg-0.10%	肢蹄:+0.71	LIV	: -0.7
N M \$: \$485		娘牛受胎率	: -2.0%
C M \$: \$483		娘牛死産率	:5.0%
EF1: 10.3%		搾乳スピード	:97 82%
		気質	:102 78%

			-2	-1	0	1	2	
高	さ	2.69	低い					高い
強	さ	0.54	弱い					強い
深	さ	1.16	浅い					深い
鋭	角 性	2.20	粗野					鋭角
尻	の 角 度	0.49	高い					傾斜
尻	の 幅	1.60	狭い					広い
後	肢 の 側 望	0.41	直飛					曲飛
後	肢 の 後 望	1.14	寄る					垂直
蹄	の 角 度	1.42	小					大
肢	蹄 の 得 点	1.24	低い					高い
前	乳 房 の 付 着	2.35	弱い					強い
後	乳 房 の 高 さ	2.67	低い					高い
後	乳 房 の 幅	1.80	狭い					広い
懸	垂 韌 帯	0.42	弱い					強い
乳	房 の 深 さ	2.42	深い					浅い
前	乳 頭 の 配 置	0.42	外付					内付
後	乳 頭 の 配 置	0.42	外付					内付
乳	頭 の 長 さ	-0.22	短い					長い

2024年12月



D: Farnear Roxy-Red-ET EX-90



3D: Morningview Mgl Roxy-ET RC VG-85



アニマルジェネティクスジャパン株式会社



メラリー

# クッピー ET 99%RHA

566H01342 3,300円

性選別

666H01342 5,500円

## GTPI + 2929G

2020年1月19日 840003210528887

アキュラ × メドレー × ジェダイ

A2A2  
AB



5D: Matcrest Bookem Cookie ET VG-87 GMD

高乳量  
乳成分  
オールプラス

- S パインツリー アキュラ ET
- D メラリー メドレー 1122 ET VG-87  
2-08 2x 365d M33,883 F1478 4.4% P1098 3.2%
- 2S ABS メドレー ET
- 2D ホラーマン ジェダイ 517Y ET

<能力 (EBV)>	<体型>	<管理>	R
2024年12月	2024年12月	分娩難易	:2.5%
40頭11牛群89%R	0頭0牛群81%R	死産率	:5.3%
乳量:+1568kg	体型:+0.43	体細胞数	:2.86 86%
脂肪:+103kg+0.34%	乳器:+0.49	生産寿命	:4.4 80%
蛋白:+65kg+0.12%	肢蹄:+0.37	LIV	:0.8
N M \$: \$1005		娘牛受胎率	: -2.4%
C M \$: \$1019		娘牛死産率	:4.6%
EFI: 11.1%		搾乳スピード	:100 80%
		気質	:104 75%

			-2	-1	0	1	2	
高	さ	0.83	低い					高い
強	さ	0.91	弱い					強い
深	さ	0.58	浅い					深い
鋭	角	性	0.65	粗野				鋭角
尻	の	角	度	0.87	高い			傾斜
尻	の	幅	0.04	狭い				広い
後	肢	の	側	望	-0.78	直飛		曲飛
後	肢	の	後	望	0.68	寄る		垂直
蹄	の	角	度	0.35	小			大
肢	蹄	の	得	点	0.50	低い		高い
前	乳	房	の	付	着	0.58	弱い	強い
後	乳	房	の	高	さ	0.50	低い	高い
懸	垂	鞆	の	幅	1.73	狭い		広い
懸	垂	鞆	の	帯	0.12	弱い		強い
乳	房	の	深	さ	0.16	深い		浅い
前	乳	頭	の	配	置	0.51	外付	内付
後	乳	頭	の	配	置	0.28	外付	内付
乳	頭	の	長	さ	-0.47	短い		長い

2024年12月

ラースエーカーズ L

# ショウビズ ET 99%RHA

566H01352

3,300円

## GTPI + 2888G

2020年12月23日 840003219743008

ロジスティックス × フューチャー × マントン

A1A2  
AB



希少なアウトクロス  
血統構成にモデスティ  
モントロス、アチャー  
ジェダイ、デューク無し



D: Lars-Acres Fut Showme ET GP-83



2D: S-S-I La Manton19755 ET VG-88

- S クッキーカッター ロジスティックス ET
- D ラースエーカーズ フット ショウミー ET GP-83  
2-02 3x 365d M37,370 F1276 3.4% P1172 3.1%
- 2S メラリー フラズルド フューチャー ET
- 2D S-S-I LA マントン 19755 ET VG-89  
3-02 3x 365d M42,550 F1805 4.2% P1341 3.2%

<能力 (EBV)>	<体型>	<管理>	R
2024年12月	2024年12月	分娩難易	:2.2%
0頭0牛群82%R	0頭0牛群81%R	死産率	:6.8%
乳量:+782kg	体型:+1.56	体細胞数	:2.79 79%
脂肪:+80kg+0.42%	乳器:+1.59	生産寿命	:3.4 77%
蛋白:+41kg+0.14%	肢蹄:+1.46	LIV	: -1.4
N M \$: \$801		娘牛受胎率	:0.5%
C M \$: \$815		娘牛死産率	:4.8%
EFI: 10.4%		搾乳スピード	:101 80%
		気質	:99 75%

			-2	-1	0	1	2	
高	さ	0.04	低い					高い
強	さ	-0.38	弱い					強い
深	さ	-0.55	浅い					深い
鋭	角	性	0.73	粗野				鋭角
尻	の	角	度	-0.67	高い			傾斜
尻	の	幅	-0.74	狭い				広い
後	肢	の	側	望	0.45	直飛		曲飛
後	肢	の	後	望	1.31	寄る		垂直
蹄	の	角	度	1.40	小			大
肢	蹄	の	得	点	1.38	低い		高い
前	乳	房	の	付	着	2.05	弱い	強い
後	乳	房	の	高	さ	2.28	低い	高い
懸	垂	鞆	の	幅	1.70	狭い		広い
懸	垂	鞆	の	帯	-0.05	弱い		強い
乳	房	の	深	さ	1.22	深い		浅い
前	乳	頭	の	配	置	-0.37	外付	内付
後	乳	頭	の	配	置	-0.48	外付	内付
乳	頭	の	長	さ	-0.02	短い		長い

2024年12月

ラースエーカーズ

# オールウェイズライト 99%RHA

566H01330 3,300円

性選別

666H01330 5,500円

## GTPI + 2832G

2019年5月4日 840003150910954

タヒチ × ライデン × キングボーイ

A2A2  
AA



高能力  
優れた耐病性  
安産

☆ GTPI
MILK
NM \$
CM \$
安産
死産率
LIFE  
LIV
D 死産率
血
A2 A2
検定済
♀
TOP 200



D: Lars-Acres Miss America VG-86

3D: Seagull-Bay Miss America-ET EX-91

- S デスー フラズ タヒチ 14104 ET
- D ラースエーカーズ ミス アメリカ VG-86  
3-01 3x 310d M34,120 F1450 4.2% P1035 3.0%
- 2S ABS ライデン ET
- 2D T-Gen-Ac ミス アラバマ ET VG-85  
3-00 3x 332d M34,180 F1387 4.1% P1049 3.1%

<能力 (EBV)>	<体型>	<管理>	R
2024年12月	2024年12月	分娩難易	:1.6%
92頭13牛群94%R	0頭0牛群81%R	死産率	:5.3%
乳量:+2230kg	体型:+0.41	体細胞数	:2.91 88%
脂肪:+65kg-0.16%	乳器:+0.92	生産寿命	:5.7 82%
蛋白:+57kg-0.10%	肢蹄:-0.65	LIV	:3.0
N M \$: \$981		娘牛受胎率	: -0.3%
C M \$: \$977		娘牛死産率	:4.6%
EFI: 11.3%		搾乳スピード	:102 80%
		気質	:100 74%

		-2	-1	0	1	2	
高	さ	-0.79					低い
強	さ	-0.82					弱い
深	さ	-0.91					浅い
鋭	角	性	0.43				粗野
尻	の	角	度	-0.85			高い
尻	の	幅	-0.88				狭い
後	肢	の	側	望	0.34		直飛
後	肢	の	後	望	-1.23		寄る
蹄	の	角	度	-0.76			小
肢	蹄	の	得	点	-0.63		低い
前	乳	房	の	付	着	1.34	弱い
後	乳	房	の	高	さ	1.20	低い
後	乳	房	の	幅	0.95		狭い
懸	垂	鞆	帯	-0.73			弱い
乳	房	の	深	さ	0.65		深い
前	乳	頭	の	配	置	-0.13	外付
後	乳	頭	の	配	置	-0.19	外付
乳	頭	の	長	さ	-1.55		短い

2024年12月

パインツリー

# シェパード ET 99%RHA

566H01344

3,300円

## GTPI + 2830G

2020年4月4日 840003213241757

ヘイロック × メドレー × プロフィット

A2A2  
AB



☆ GTPI
F
P
NM \$
CM \$
乳器
肢蹄  
安産
死産率
D 死産率
血
A2 A2
検定済
TOP 200



高乳成分  
安産

D: Pine-Tree 7019 Medl 7883 ET

- S パインツリー ヘイロック ET
- D パインツリー 7019 Medl 7883 ET  
2-00 2x 365d M23,780 F1152 4.8% P828 3.5%
- 2S ABS メドレー ET
- 2D パインツリー 9882 Prof 7019 ET VG-86  
2-04 3x 365d M39,160 F1601 4.1% P1312 3.4%

<能力 (EBV)>	<体型>	<管理>	R
2024年12月	2024年12月	分娩難易	:1.5%
45頭22牛群90%R	15頭6牛群86%R	死産率	:5.3%
乳量:+650kg	体型:+1.14	体細胞数	:2.92 86%
脂肪:+86kg+0.52%	乳器:+1.59	生産寿命	:3.7 81%
蛋白:+38kg+0.14%	肢蹄:+0.75	LIV	:0.6
N M \$: \$837		娘牛受胎率	: ±0.0%
C M \$: \$850		娘牛死産率	:4.8%
EFI: 11.2%		搾乳スピード	:103 81%
		気質	:101 76%

		-2	-1	0	1	2	
高	さ	0.34					低い
強	さ	-0.22					弱い
深	さ	-0.49					浅い
鋭	角	性	0.45				粗野
尻	の	角	度	-0.15			高い
尻	の	幅	0.72				狭い
後	肢	の	側	望	0.73		直飛
後	肢	の	後	望	0.47		寄る
蹄	の	角	度	0.41			小
肢	蹄	の	得	点	0.90		低い
前	乳	房	の	付	着	1.82	弱い
後	乳	房	の	高	さ	1.44	低い
後	乳	房	の	幅	1.83		狭い
懸	垂	鞆	帯	0.84			弱い
乳	房	の	深	さ	1.77		深い
前	乳	頭	の	配	置	1.37	外付
後	乳	頭	の	配	置	1.14	外付
乳	頭	の	長	さ	-0.99		短い

2024年12月





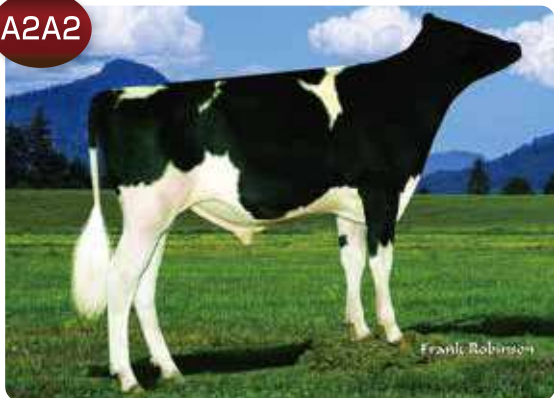
ダブル イーグル ジェンテ  
**コミック** ET

**566H01313**  
1,100円

**GTPI + 2753G**

2018年3月8日 840003148800806  
ギャランティー × デューク × シャムロック

A2A2



☆ GTPI F P NM \$ CM \$ 死産率 低 LIFE  
DPR 血 血 血 A2 A2 検定済 SALE



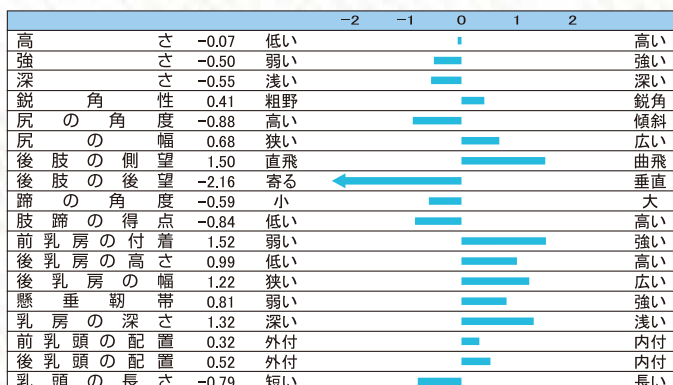
モーグル系は  
2Sのみの使い易さと  
優れた耐病性が魅力

2D:Cookiecutter Shmrk Haze ET EX-90

**S** ウエストコート ギャランティー ET  
**D** ダブルイーグル デューク コニー ET GP-84  
2-00 2x 135d M10,923 F530 4.9% P340 3.1%

**2S** S-S-I モントロス デューク ET  
**2D** クッキーカッター Shmrk ハゼ ET EX-90 DOM  
03-09 2x 365d 41,300m 3.0 1236f 3.0 1241p

<能力 (EBV)> 2024年12月 123頭 24牛群 95%R 乳量: +338kg 脂肪: +70kg+0.48% 蛋白: +34kg+0.20% NM\$: \$829 CM\$: \$853 EFI: 10.4%	<体型> 2024年12月 14頭 5牛群 85%R 体型: +0.57 乳器: +1.21 肢蹄: -1.23	<管理> 分娩難易 :2.0% 死産率 :4.9% 体細胞数 :2.54 生産寿命 :5.1 LIV :0.9 娘牛受胎率 :0.6% 娘牛死産率 :5.7% 搾乳スピード :.97 気質 :105	R 90% 86% 81% 77%
--	---	--	-------------------------------



2024年12月

ブルメンフェルド

**ゴートウガイ** ET 99%RHA

**566H01322**  
1,100円

**GTPI + 2787G**

2018年9月23日 840003151787927  
スカイウォーカー × マグナス × バリスト

A2A2



☆ GTPI MILK P NM \$ CM \$ LIFE  
D 死産率 A2 A2 検定済 SALE



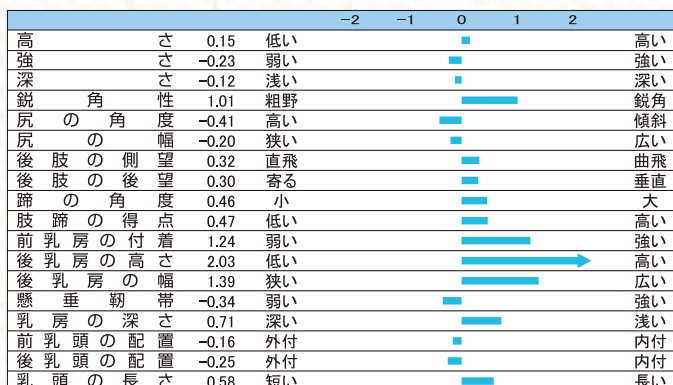
高乳量  
NM\$ CM\$  
ロボット

2D:Blumenfeld Balisto 4835 ET GP-83

**S** ボマズ スカイウォーカー ET  
**D** ブルメンフェルド マグナス 5490 ET VG-85  
2-01 3x 237d M22,960 F959 4.2% P753 3.3% inc.

**2S** ウェット タフェナフ マグナス ET  
ブルメンフェルド バリスト 4835 ET GP-83  
**2D** 3-11 305d M44,660 F1654 3.7% P1396 3.1%  
Life:1007d M117,060 F4119 3.5% P3772 3.2%

<能力 (EBV)> 2024年12月 149頭 47牛群 95%R 乳量: +1683kg 脂肪: +53kg-0.10% 蛋白: +76kg+0.18% NM\$: \$869 CM\$: \$888 EFI: 10.5%	<体型> 2024年12月 45頭 17牛群 89%R 体型: +0.74 乳器: +1.12 肢蹄: +0.43	<管理> 分娩難易 :2.2% 死産率 :5.6% 体細胞数 :2.84 生産寿命 :3.6 LIV :0.3 娘牛受胎率 :-2.3% 娘牛死産率 :4.6% 搾乳スピード :.96 気質 :103	R 91% 87% 82% 76%
---	--	---	-------------------------------



2024年12月







HF  
**ダブリン** ET

**54BS622**  
5,500円

**PPR + 184G**  
2022年2月1日 84000325027719  
パクトール × ラッキー カール × アーチャー

A2A2  
BB



高PPR・高乳量  
ブラウンスイス

D: HF LC Chasing Dreams ET VG-88

- S パクトール
- D HF LC チェイシング ドリームス ET VG-88  
2-03 2x 365d M26,520 F1246 4.7% P952 3.6%
- 2S クルプテラ ラッキー カール ET
- 2D HF アーチャー ドリーマー VG-87  
4-03 2x 337d M23,169 F1214 5.2% P867 3.7%

<能力 (EBV)>	<体型>	<管理>	R
2024年12月	2024年12月	分娩難易	:2.9%
0頭0牛群 66%R	0頭0牛群 68%R	死産率	: -
乳量: +1021kg	体型: +0.60	体細胞数	:2.77 61%
脂肪: +43kg±0.00%	乳器: +0.25	生産寿命	:1.8 56%
蛋白: +52kg±0.18%	肢蹄: +0.30	LIV	: -0.1
N M \$: \$541		娘牛受胎率	:0.6%
C M \$: \$558		娘牛死産率	: -
EFI: 7.2%		搾乳スピード	:102 52%
		気質	:103 9%

			-2	-1	0	1	2	
高	さ	2.20	低い					高い
強	さ	0.50	弱い					強い
深	さ	0.70	浅い					深い
鋭	角	性	1.00	粗野				鋭角
尻	の	角	0.80	高い				傾斜
尻	の	幅	0.60	狭い				広い
後	肢	の	0.60	直飛				曲飛
後	肢	の	0.30	寄る				垂直
蹄	の	角	1.00	小				大
可	動	性	0.30	低い				高い
前	乳	房	の	0.20	弱い			強い
後	乳	房	の	0.30	低い			高い
後	乳	房	の	0.90	狭い			広い
懸	垂	鞆	-0.40	弱い				強い
乳	房	の	0.00	深い				浅い
前	乳	頭	の	-0.10	外付			内付
乳	頭	の	-0.20	短い				長い

2024年12月

V B ジョンマー  
**トップガン**

**54BS617** 4,400円  
性選別  
**554BS617** 9,900円

**PPR + 144G**  
2021年6月29日 68217549  
ジョンマー × ファクト × ウィスキー

A2A2  
BB



高い生命寿命  
ブラウンスイス



2D: Sun-Made Whiskey Tea EX-90

4D: Milk & Honey Tonis Tessa EX-91

- S ポートマン BS ベイズ ジョンマー
- D V B HP ファクト ティー ポット ET VG-88  
3-03 2x 302d M21,710 F780 4.0% P714 3.3%
- 2S キバアニバル ファクト
- 2D サンメイド ウィスキーティ EX-90  
2-02 2x 365d M25,870 F1121 4.3% 881 3.4%

<能力 (EBV)>	<体型>	<管理>	R
2024年12月	2024年12月	分娩難易	:2.6%
0頭0牛群 68%R	0頭0牛群 70%R	死産率	: -
乳量: +834kg	体型: +0.20	体細胞数	:2.88 64%
脂肪: +18kg-0.18%	乳器: +0.45	生産寿命	:4.9 59%
蛋白: +28kg±0.00%	肢蹄: +0.20	LIV	:3.8
N M \$: \$431		娘牛受胎率	:1.9%
C M \$: \$435		娘牛死産率	: -
EFI: 7.3%		搾乳スピード	:105 56%
		気質	:100 16%

			-2	-1	0	1	2	
高	さ	-0.20	低い					高い
強	さ	0.70	弱い					強い
深	さ	-1.30	浅い					深い
鋭	角	性	-1.30	粗野				鋭角
尻	の	角	1.90	高い				傾斜
尻	の	幅	-0.30	狭い				広い
後	肢	の	0.30	直飛				曲飛
後	肢	の	0.10	寄る				垂直
蹄	の	角	0.60	小				大
可	動	性	0.20	低い				高い
前	乳	房	の	1.40	弱い			強い
後	乳	房	の	0.50	低い			高い
後	乳	房	の	-0.60	狭い			広い
懸	垂	鞆	-0.10	弱い				強い
乳	房	の	1.60	深い				浅い
前	乳	頭	の	0.50	外付			内付
乳	頭	の	-0.20	短い				長い

2024年12月

ダブル W  
カデ NP 96%

性選別  
554BS586 7,700円

PPR + 126G  
2016年7月25日 68186608  
ジェイ-P × Hサンダー × ファウスト

A2A2  
BB



無角PC  
安産  
ブラウンスイス

安産 DPR EFI ♀  
PC A2A2 BB 検定済 TOP 200



カデ NP 娘牛 La Rainbow Sweet Solara ET-NP 乳器 La Rainbow Sweet Solara ET-NP

S トラウト ランドクター ジェイ-P ET(D)  
D ダブル W サンダー カディー VG-88 VG-88MS  
2-01 3x 269d M21,390 F1058 4.9% P732 3.4%  
2S ハーツ サンダー  
2D ダブル W ファウスト クウィック  
3-00 3x 326d M21,420 F1,049 4.9% P728 3.4%

<能力 (EBV)> 2024年12月 368頭 97牛群 97%R 乳量: +427kg 脂肪: +24kg+0.08% 蛋白: +25kg+0.12% NM\$: \$363 CM\$: \$374 EFI: 6.8%	<体型> 2024年12月 219頭 70牛群 96%R 体型: +0.20 乳器: +0.61 肢蹄: -0.10	<管理> 分娩難易 :2.1% 死産率 : 体細胞数 :2.81 94% 生産寿命 :3.8 88% LIV :2.6 娘牛受胎率 :0.7% 娘牛死産率 : 搾乳スピード :101 48% 気質 :100 9%	R
---	---	---	---

			-2	-1	0	1	2	
高	さ	0.30	低い					高い
強	さ	1.10	弱い					強い
深	さ	0.00	浅い					深い
鋭	角	性 -1.00	粗野					鋭角
尻	の	角	度 0.00	高い				傾斜
尻	の	幅	1.10	狭い				広い
後	肢	の	側	望 -0.40	直飛			曲飛
後	肢	の	後	望 0.00	寄る			垂直
蹄	の	角	度 0.50	小				大
可	動	性	-0.10	低い				高い
前	乳	房	の	付	着 1.00	弱い		強い
後	乳	房	の	高	さ 0.90	低い		高い
後	乳	房	の	幅	0.30	狭い		広い
懸	垂	鞆	帯 -0.50	弱い				強い
乳	房	の	深	さ 1.50	深い			浅い
前	乳	頭	の	配	置 0.70	外付		内付
乳	頭	の	長	さ -0.70	短い			長い

2024年12月

コジー ノーク カール  
Tレック 99%

54BS595 1,100円  
性選別  
554BS595 4,400円

PPR + 35G  
2018年7月30日 840003145184063  
ラッキー カール × ペイズリー × プロント

A2A2  
BB



乳房の深さ  
ブラウンスイス

EFI ♀ A2A2  
BB 検定済 SALE



D: Cozy Nook Paysli Treacherous EX-93 E90 E91 MS Tレック 娘牛 Hilltop Acres T Karina ETV

S クルプ テラ ラッキー カール ET  
D コジー ノーク ペイズ トレーチャラス ET  
4-01 2x 297d M28,868 F1416 4.9% P1082 3.7%  
2S ペイズリー ET  
2D コジー ノーク プロント トワイライト EX-93  
4-01 2x 365d M39,680 F1569 4.0% P1303 3.3%

<能力 (EBV)> 2024年12月 324頭 151牛群 96%R 乳量: +842kg 脂肪: +3kg-0.34% 蛋白: +16kg-0.14% NM\$: \$102 CM\$: \$100 EFI: 8.1%	<体型> 2024年12月 233頭 127牛群 95%R 体型: -0.20 乳器: -0.23 肢蹄: -0.10	<管理> 分娩難易 :3.3% 死産率 : 体細胞数 :2.83 92% 生産寿命 :-0.3 83% LIV :1.8 娘牛受胎率 :-0.8% 娘牛死産率 : 搾乳スピード :105 77% 気質 :100 14%	R
---	--	--	---

			-2	-1	0	1	2	
高	さ	1.50	低い					高い
強	さ	-0.70	弱い					強い
深	さ	-1.40	浅い					深い
鋭	角	性 -0.60	粗野					鋭角
尻	の	角	度 -1.30	高い				傾斜
尻	の	幅	0.30	狭い				広い
後	肢	の	側	望 0.40	直飛			曲飛
後	肢	の	後	望 0.20	寄る			垂直
蹄	の	角	度 0.10	小				大
可	動	性	-0.10	低い				高い
前	乳	房	の	付	着 -0.10	弱い		強い
後	乳	房	の	高	さ -0.60	低い		高い
後	乳	房	の	幅	-1.40	狭い		広い
懸	垂	鞆	帯 0.50	弱い				強い
乳	房	の	深	さ 2.20	深い			浅い
前	乳	頭	の	配	置 -0.60	外付		内付
乳	頭	の	長	さ 0.00	短い			長い

2024年12月



# 2024年12月

乳牛		
コード	名号	ページ
566H01366	ディール メーカー	1
566H01362	アウトフィット	1
566H01345	エバー レッド	2
566H01336	リングリーダー レッド	2
566H01342	クッピー	3
566H01352	ショウビス	3
566H01330	オールウエイズ ライト	4
566H01344	シェパード	4
566H01313	コミック	5
566H01322	ゴートゥ ガイ	5
566H01315	ゴール	6
566H01326	ミルクンモアー	6
566H01295	フェム	6
566H01332	ホワイ ノット	6
54BS622	ダブリン	7
54BS617	トッパン	7
性選別54BS586	カデ NP	8
54BS595	Tレック	8

和牛		
コード	名号	ページ
AG-黒-44	姉久姫	1
AG-黒-48	飛鳥姫	2
AG-黒-41	鉄扇	3
AG-黒-28	百合芳	4
AG-黒-42	耕次郎	5
AG-黒-46	福福白鷗	6
AG-黒-50	芳弓桜	6
AG-黒-51	福之鷗	7
AG-黒-47	瑠璃之雫	7
AG-黒-49	美津忠重	8
AG-黒-52	雅光久	8
AG-黒-53	美津峰彦	9
AG-黒-54	姫忠久	9
AG-黒-37	百合久清	10
AG-黒-29	茂勝平1	10



**GTPI**  
ホルスタイン種  
GTPIの高い牛



**PPR**  
ブラウンスイス種  
PPRの高い牛



**乳量**  
乳量の高い牛



**脂肪**  
脂肪量 F または  
脂肪率 F% の高い牛



**蛋白**  
蛋白量 P または  
蛋白率 P% の高い牛



**NM \$**  
生涯収益である  
ネットメリットの  
高い牛



**CM \$**  
乳固形分を重視した  
チーズメリットの  
高い牛



**体型**  
体型の優れた牛



**乳器**  
乳器の優れた牛



**肢蹄**  
肢蹄の優れた牛



**分娩難易**  
分娩難易度が低く  
安産タイプの牛



**死産率**  
産子の死産率  
平均 5.7%



**低い体細胞数**  
遺伝的に体細胞数の  
低い牛



**生産寿命**  
生産寿命の長い牛



**リバビリティー**  
牛群に滞在する生存率  
値が大きいほど優れている



**受胎率**  
高受胎率が期待できる牛



**娘牛受胎率**  
娘牛の受胎率が良く  
繁殖性の良い牛



**娘牛死産率**  
娘牛が授精された時の  
産子の死産率  
平均 6.6%



**濃厚精液**  
精子数濃度を高とした  
凍結ストローの供給可能



**ファミリー**  
優れた血統または  
血統構成に特徴がある牛



**近交レベル EFI**  
ランダム交配時の血統から  
推測される近交レベル推定値  
値が小さいほど低い



**アウトクロス**  
アウトクロスまたは  
ややアウトクロスで  
交配しやすい牛



**ロボット搾乳向き**  
乳頭配置が  
ロボット搾乳に  
向いている牛



**β-カゼイン**  
ベータカゼイン  
ミルク成分である  
カゼインの一種が  
A2A2である牛



**K-カゼイン**  
カップ-カゼイン  
BBがチーズ作りに  
最も適している



**検定済**  
娘牛の成績が出ている  
検定済の牛



**RED**  
本牛は赤白班であり、  
赤白因子のみを  
持つ牛



**RC**  
赤白と黒白の因子を  
持つ牛



**無角因子 PP**  
無角因子 PP は産子が  
100%の確率で無角



**無角因子 PC**  
無角因子 PC は産子が  
50%の確率で無角



**IVF 卵**  
凍結精液の他に  
体外凍結受精卵の  
供給が可能な牛



**性選別精液**  
性選別精液が  
供給できる牛



**SALE**  
数量限定で  
セール中の牛



**TOP200**  
TOP200位内に  
ランキング



**トロフィー**  
娘牛の入賞歴がある牛



**抵抗性アレル**  
牛白血病ウイルスに対する  
抵抗性遺伝子(抵抗性アレル)  
を持っている牛



取り扱い精液 主要なホルスタイン種系統図

\* 赤字は赤毛因子を保有する種雄牛となります。

