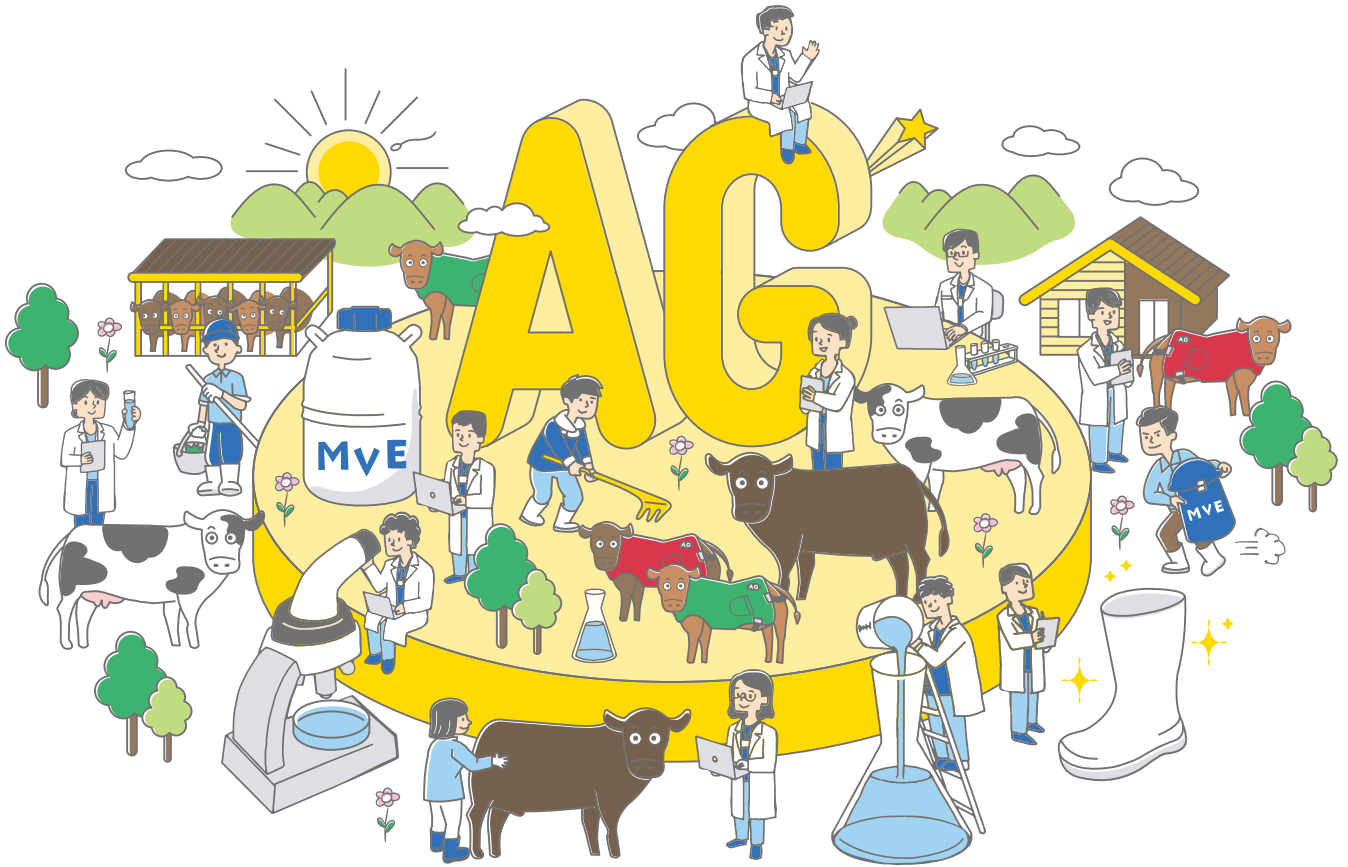


生産者の
想いを支える
プロダクト



AGTrading Co.,Ltd.

株式会社エージートレーディング

器材カタログ

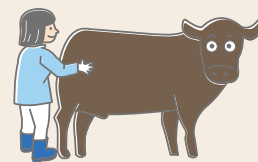
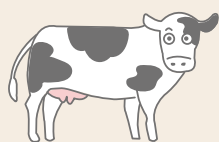
未来を拓く畜産環境づくり

手間をかければかける程、牛は良くなっていくもの。

AGはそんな生産者の想いを

オリジナル性高い商品作りで支えます。





LINE UP



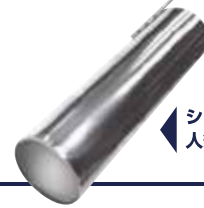
■ 液体窒素保存容器MVE	
■ Spectrumシリーズ	03
■ SCシリーズ	04
■ Dobleシリーズ	05
■ CryoShipperシリーズ	06
■ JPN-11/64	07
■ ETシリーズ	08
■ XCシリーズ	09
■ YDSシリーズ	10
■ LABシリーズ	11
■ MVE Stock	12
■ MVE輸送用ハードケース / 輸送用木箱	13
■ AG推奨セット	14
■ オプション	15
■ オプション対応表	16
■ AGジャケット 	17
■ BEKINA / 抗ウイルスブーツ	19
■ AG直検エプロン 	20
■ AGサイドバッグ 	21
■ AG注入器ウォーマー ネオ 	22
■ 人工授精器材 imv TECHNOLOGIES	23
■ BOS (Bovine Orthopaedic Splints)	24
■ CITOストロー融解器	25
■ AGストローインクジェットプリンター 	26

Spectrumシリーズ

主な用途

獣医師・授精師の業務用
畜産生産農家／人工授精所

耐久性に優れた『軽量アルミ合金』で
使いやすさと低価格を両立した人気モデル



◀ ショートキャニスターは
人気の完全底埋め!

スペクトラムシリーズは小型容器で長期のサンプル保存のニーズに合わせて作られた『使いやすさ』と『低価格』を両立したモデルです。秘密は本体に使用されている『軽量アルミ合金』です。耐久性と軽量化を兼ね備えた素材で、液体窒素の蒸発量も少なく抑えています。



※商品のデザインは生産時期によって異なる場合があります。

Line up		Spectrum3	Spectrum12	Spectrum20 Signature	Spectrum35	
仕様	液体窒素容量(ℓ)	3.6	11.0	20.5	36.5	
	静置蒸発量(ℓ/日)	0.13	0.15	0.095	0.12	
	再充填期間(日)	17	46	134	228	
	液体窒素保持期間(日)	28	73	215	365	
寸法	口径(mm)	55.4	55.4	55.4	55.4	
	高さ(mm)	406	549	660	657	
	外径(mm)	222	260	368	464	
	空重量(kg)	3.6	7.7	10.0	15.9	
	充填重量(kg)	6.5	16.6	26.5	44	
キャニスター	収納本数	6	6	6	6	
	ショート	高さ(mm)・内径(mm)	127・42 ^{※3}	135・38	135・38/42	135・38/42
		0.5ccストロー収納本数	900	720	720/900 ^{※2}	720/900 ^{※2}
		0.5ccストロー収納本数(4分割仕切板使用時)	840	600	600/840 ^{※2}	600/840 ^{※2}
	ロング	高さ(mm)・内径(mm)	-	279・42	279・42	279・42
		0.5ccストロー収納本数/ケーン使用時 ^{※1}	-	576	576	576
0.5ccストロー収納本数/中筒2段使用時(中筒口径)		-	1620(Φ40)	1620(Φ40)	1620(Φ40)	

※1.キャニスターに10mmゴブレット付アルミケーンを使用した場合のストロー本数となります。 ※2.Φ38/Φ42の数値 ※3.底メッシュ加工となります。

※蒸発量と再充填期間・保持期間は通常使用の場合です。設置場所や環境などにより変化します。 ※再充填期間・保持期間は容器の能力を測定するために通常の使用環境において計測したメーカーによる任意の数値です。実際の保存日数は設置された環境、使用履歴、容器の製造公差、個々の容器の使用法によって異なります。 ※ストロー本数は当社で計測した本数です。使用法によって異なります。

SCシリーズ

主な用途

獣医師・授精師の業務用
畜産生産農家／人工授精所
研究機関・施設

MVEを代表する小型の長期間の試料保存モデル

SCシリーズは過去50年以上にわたる改良の歴史があるMVEを代表する小型の液体窒素凍結保存容器です。ボディーは軽量アルミ合金が使われており、液体窒素の蒸発量も少ないため、長期間の試料保存を求められるユーザー向けに設計・生産されています。通常利用では十分な収容量を確保しています。



※商品のデザインは生産時期によって異なる場合があります。

Line up		SC3/3	SC11/7	SC20/20 Signature	SC35/24	
仕様	液体窒素容量(ℓ)	3.6	11.0	20.5	36.5	
	静置蒸発量(ℓ/日)	0.13	0.16	0.085	0.1	
	再充填期間(日)	17	43	150	365	
寸法	口径(mm)	55	55	55	55	
	高さ(mm)	406	549	660	657	
	外径(mm)	222	260	368	464	
	空重量(kg)	3.6	7.7	10.2	15.4	
	充填重量(kg)	6.5	16.6	26.7	44.8	
キャニスター	収納本数	6	6	6	6	
	ショート	高さ(mm)・内径(mm)	127・42 ^{※3}	135・38	135・38/42	135・38/42
		0.5ccストロー収納本数	900	720	720/900 ^{※2}	720/900 ^{※2}
		0.5ccストロー収納本数(4分割仕切板使用時)	840	600	600/840 ^{※2}	600/840 ^{※2}
	ロング	高さ(mm)・内径(mm)	-	279・42	279・42	279・42
		0.5ccストロー収納本数/ケーン使用時 ^{※1}	-	576	576	576
0.5ccストロー収納本数/中筒2段使用時(中筒口径)		-	1620(Φ40)	1620(Φ40)	1620(Φ40)	

※1.キャニスターに10mmゴブレット付アルミケーンを使用した場合のストロー一本数となります。 ※2.Φ38/Φ42の数値 ※3.底メッシュ加工となります。

※蒸発量と再充填期間・保持期間は通常使用の場合です。設置場所や環境などにより変化します。 ※再充填期間・保持期間は容器の能力を測定するために通常の使用環境において計測したメーカーによる任意の数値です。実際の保存日数は設置された環境、使用履歴、容器の製造公差、個々の容器の使用法によって異なります。 ※ストロー一本数は当社で計測した本数です。使用法によって異なります。

Dobleシリーズ

主な用途

恒常的に海外と凍結試料の輸出入を行う機関・施設

急速なLN2 吸着が可能な気相輸送・液体保存両用モデル

2時間未満で液体窒素が充填できる吸着剤を採用し、即日の気相輸送を可能にしています。* 保存容器底部の吸着層に窒素を吸着させ、ドライシッパー容器として使用できます。輸送使用後、液体窒素を充填すればそのまま長期保存が出来るので内容物を入れ替える必要がありません。

*使用環境、容器内の温度等により、吸着に必要な時間が異なります。



※商品のデザインは生産時期によって異なる場合があります。

Line up		Doble 11	Doble 20	Doble 22	Doble 28	Doble 34	Doble 47-6	Doble 47-10	
仕様	液体窒素容量(ℓ)	10.0	18.5	20.0	28.0	32.0	46.0	46.0	
	気化用量(ℓ)	3.1	4.2	5.5	8.4	7.9	6.0	6.0	
	静置蒸発量(ℓ/日)	0.17	0.10	0.35	0.35	0.20	0.40	0.40	
	再充填期間(液体)(日)	37	116	40	50	110	74	72	
	再充填期間(気体)(日)	17	21	18	21	21	21	21	
寸法	口径(mm)	55	55	97	97	89	127	127	
	高さ(mm)	549	647	559	559	676	673	673	
	外径(mm)	260	368	368	462	462	508	508	
	空重量(kg)	6.6	10.4	10.7	15.0	15.6	18.5	18.5	
	気化用充填重量(kg)	8.8	13.7	15.8	21.3	21.7	24.7	24.7	
	液体充填重量(kg)	14.5	25.4	30.8	40.4	41.7	53.1	53.1	
キャニスター	収納本数	6	6	6	6	6	6	10	
	シヨート	高さ(mm)・内径(mm)	135・38	135・38	-	-	-	-	-
		0.5ccストロー収納本数	720	720	-	-	-	-	-
		0.5ccストロー収納本数(4分割仕切板使用時)	600	600	-	-	-	-	-
	ロング	高さ(mm)・内径(mm)	279・42	279・42	279・79	279・79	279・72	279・101	279・72
		0.5ccストロー収納本数/ケーン使用 ※1	576	576	2376	2376	1800	3816	3000
0.5ccストロー収納本数/中筒2段使用時(中筒口径)		1620(Φ40)	1620(Φ40)	5400(Φ74)	5400(Φ74)	4080(Φ65)	9600(Φ96)	6800(Φ65)	

※1.キャニスターに10mmゴブレット付アルミケーンを使用した場合のストロー本数となります。

※蒸発量と再充填期間・保持期間は通常使用の場合です。設置場所や環境などにより変化します。 ※再充填期間・保持期間は容器の能力を測定するために通常の使用環境において計測したメーカーによる任意の数値です。実際の保存日数は設置された環境、使用履歴、容器の製造公差、個々の容器の使用法によって異なります。 ※ストロー本数は当社で計測した本数です。使用法によって異なります。

Cryo Shipperシリーズ

主な用途

恒常的に海外と凍結試料の
輸出入を行う機関・施設

低温バイオ関連品の安全輸送のために 設計された気相輸送専用モデル

クライオシップパーは低温(-150℃以下)のバイオ関連品を安全に輸送するために設計されました。耐久力があり、軽量のアルミニウムで造られており、液体窒素を吸着する専用吸着剤が使用されているため、輸送中に液体窒素が漏れることはありません。すべてのモデルに輸送ケースがあり、容器の転倒や輸送中の衝撃などから本体を守ります。輸送ケースを使用することで、「非危険物」として区分され、輸送費用を下げることができます。



※商品のデザインは生産時期によって異なる場合があります。

Line up		SC2/1V	SC4/2V	SC4/3V		Cryo Shipper	Cryo Shipper XC	
仕様	液体窒素容量(ℓ)	1.5	3.6	4.3		8.5	10.0	
	静置蒸発量(ℓ/日)	0.19	0.26	0.20		0.85	0.70	
	再充填期間(日)	8	13	21		10	14	
寸法	口径(mm)	35.0	70.0	51.0		216.0	216.0	
	高さ(mm)	343	468	492		546	584	
	外径(mm)	184	222	222		369	381	
	空重量(kg)	2.7	4.5	5.3		11.8	15.0	
	充填重量(kg)	3.6	7.7	8.7		17.7	22.2	
キャニスター	ショート	収納本数	1	1	1	ラック	1	- ※2
		高さ(mm)・内径(mm)	127・31	-	-		-	-
		0.5ccストロー収納本数	75	-	-		-	-
	ロング	0.5ccストロー収納本数(4分割仕切板使用時)	-	-	-		-	-
		高さ(mm)・内径(mm)	-	279・67	279・46		-	-
		0.5ccストロー収納本数/ケーン使用 ※1	-	240	120		-	-
0.5ccストロー収納本数/中筒2段使用時(中筒口径)	-	560(Φ58)	270(Φ40)	-	-			

※1.キャニスターに10mmゴブレット付アルミケーンを使用した場合のストロー一本数となります。※2.ラックは付属しておりません。

※蒸発量と再充填期間・保持期間は通常使用の場合です。設置場所や環境などにより変化します。※再充填期間・保持期間は容器の能力を測定するために通常の使用環境において計測したメーカーによる任意の数値です。実際の保存日数は設置された環境、使用履歴、容器の製造公差、個々の容器の使用法によって異なります。※ストロー一本数は当社で計測した本数です。使用法によって異なります。

日本オリジナルモデル

JPN-11/64

主な用途

獣医師・授精師の業務用
畜産生産農家／人工授精所

スリムなのに収納力抜群!! 長期保存に優れた日本オリジナルモデル

液体窒素容量11ℓ で多数のストローを収納可能。
ショートキャニスターでストローが1,140本収納可能。
液体窒素保持期間は64日と長期保存に優れています。
車載用輸送用にも最適です。

標準セット(ショートキャニスターモデル)

本体 / ショートキャニスター(底埋め)6本 /
9分割仕切板6個 / カバー

標準セット(ロングキャニスターモデル)

本体 / ロングキャニスター(底メッシュ)6本 / カバー



※商品のデザインは生産時期によって異なる場合があります。



Line up		JPN-11/64	
仕様	液体窒素容量(ℓ)	11.0	
	静置蒸発量(ℓ/日)	0.17	
	再充填期間(日)	42	
	液体窒素保持期間(日)	64	
寸法	口径(mm)	64	
	高さ(mm)	585	
	外径(mm)	261	
	空重量(kg)	5.7	
	充填重量(kg)	14.5	
	収納本数	6	
キャニスター	ショート	高さ(mm)・内径(mm)	135・48
		0.5ccストロー収納本数	1140
		0.5ccストロー収納本数(9分割仕切板使用時)	900
	ロング	高さ(mm)・内径(mm)	279・48
		0.5ccストロー収納本数/ケーン使用時※1	864
		0.5ccストロー収納本数/中筒2段使用時(中筒口径)	2040(Φ46)

※1.キャニスターに10mmゴブレット付アルミケーンを使用した場合のストロー本数となります。

※蒸発量と再充填期間・保持期間は通常使用の場合です。設置場所や環境などにより変化します。 ※再充填期間・保持期間は容器の能力を測定するために通常の使用環境において計測したメーカーによる任意の数値です。実際の保存日数は設置された環境、使用履歴、容器の製造公差、個々の容器の使用法によって異なります。 ※ストロー本数は当社で計測した本数です。使用法によって異なります。

ETシリーズ

主な用途

人工授精所 / 家畜診療所
研究機関・施設

新技術の精度の高いロボットで製造

それぞれの容器は世界標準品質でしかも低価格と、MVEの名に相応しい品質を保証するように設計されています。統計的製造管理と同時に、ロボット溶接と真空技術を適用することで、耐久性と機能性を維持しつつ、より安い価格で容器を提供することが可能になりました。



日本オリジナルモデル

ET-12⁴⁻⁹/₄₋₆

転倒しにくい安定型!



- 収納本数が従来モデルより大幅UP!
- 12Lサイズで持ち運びに便利!
- 容器の口径が大きく、キャニスターの取り出しがよりスムーズ

標準セット

ET-12/4-9

本体 / ショートキャニスター(底埋め)9本
9分割仕切板9個 / カバー

ET-12/4-6

本体 / ショートキャニスター(底埋め)6本
9分割仕切板6個 / カバー

※商品のデザインは生産時期によって異なる場合があります。

Line up		ET-2	ET-7	ET-11	ET-16	ET-20	ET-40 /6	ET-40 /10	ET-12 /4-9	ET-12 /4-6	
仕様	液体窒素容量(ℓ)	2.2	8.4	11.0	16.4	20.5	39.0	39.0	12.0	12.0	
	静置蒸発量(ℓ/日)	0.09	0.171	0.174	0.17	0.115	0.40	0.40	0.2	0.2	
	再充填期間(日)	15	30	38	61	107	59	59	36	36	
	液体窒素保持期間(日)	25	49	63	97	178	97.5	97.5	60	60	
寸法	口径(mm)	35	55	55	55	55	127	127	90	90	
	高さ(mm)	370	470	550	450	627	670	670	470	470	
	外径(mm)	224	261	261	446	368	461	461	406	406	
	空重量(kg)	3.0	4.8	5.7	9.1	9.6	13.5	13.5	9.0	9.0	
	充填重量(kg)	4.7	12.0	14.6	22.4	26.0	45.0	45.0	18.6	18.6	
	収納本数	3	6	6	9	6	6	10	9	6	
キャニスター	ショート	高さ(mm)・内径(mm)	120・25	135・38	135・38	127・38	135・38/42	-	-	135・48	135・73
		0.5ccストロー収納本数	135	720	720	1080	720/900 ^{※3}	-	-	1710	2700
		0.5ccストロー収納本数(4・9分割仕切板使用時) ^{※1}	-	600	600	900	600/840 ^{※3}	-	-	1350	2160
	ロング	高さ(mm)・内径(mm)	-	-	279・42	-	279・42	279・108	279・73	-	-
		0.5ccストロー収納本数/ケーン使用時 ^{※2}	-	-	576	-	576	3600	3120	-	-
		0.5ccストロー収納本数/中筒2段使用時(中筒口径)	-	-	1620(Φ40)	-	1620(Φ40)	9600(Φ96)	6800(Φ65)	-	-

※1.ET-12は9分割仕切板使用時 ※2.キャニスターに10mmゴブレット付アルミケーンを使用した場合のストロー本数となります。 ※3.Φ38/Φ42の数値

※蒸発量と再充填期間・保持期間は通常使用の場合です。設置場所や環境などにより変化します。 ※再充填期間・保持期間は容器の能力を測定するために通常の使用環境において計測したメーカーによる任意の数値です。実際の保存日数は設置された環境、使用履歴、容器の製造公差、個々の容器の使用法によって異なります。 ※ストロー本数は当社で計測した本数です。使用法によって異なります。

XCシリーズ

主な用途

人工授精所 / 畜産生産農家
研究機関・施設

MVEを代表する大容量保存&コンパクトモデル

XCシリーズは570~9,600本のストローを収容することができます。世界トップクラスの優れた品質を誇り、軽量で耐久性が高く、幅広い環境において使用することが可能です。



※商品のデザインは生産時期によって異なる場合があります。

Line up		XC20 Signature	XC 22/5	XC 32/8	XC 33/22	XC 34/18	XC 47/11-6	XC 47/11-10	
仕様	液体窒素容量(ℓ)	20.5	22.4	32.0	33.4	34.8	47.4	47.4	
	静置蒸発量(ℓ/日)	0.090	0.35	0.35	0.14	0.18	0.39	0.39	
	再充填期間(日)	142	40	57	154	123	76	76	
寸法	口径(mm)	55.4	97	97	70	89	127	127	
	高さ(mm)	660	559	546	660	675	673	673	
	外径(mm)	368	368	464	464	464	508	508	
	空重量(kg)	10	11.8	13.6	15.4	15.4	19.0	19.0	
	充填重量(kg)	26.5	30	39.5	42.5	43.5	54.6	54.6	
	収納本数	6	6	9	6	6	6	10	
キャニスター	ショート	高さ(mm)・内径(mm)	135・38/42	-	-	-	-	-	
		0.5ccストロー収納本数	720/900 ※2	-	-	-	-	-	
		0.5ccストロー収納本数(4分割仕切板使用時)	600/840 ※2	-	-	-	-	-	
	ロング	高さ(mm)・内径(mm)	279・42	279・79	279・67	279・56	279・71	279・102	279・71
		0.5ccストロー収納本数/ケーン使用時 ※1	576	2376	2160	※3	1944	3888	3240
		0.5ccストロー収納本数/中筒2段使用時(中筒口径)	1620(Φ40)	5400(Φ74)	6120(Φ65)	2040(Φ46)	4080(Φ65)	9600(Φ96)	6800(Φ65)

※1.キャニスターに10mmゴブレット付アルミケーンを使用した場合のストロー本数となります。 ※2.Φ38/Φ42の数値 ※3.詳細はお問い合わせください。

※蒸発量と再充填期間・保持期間は通常使用の場合です。設置場所や環境などにより変化します。 ※再充填期間・保持期間は容器の能力を測定するために通常の使用環境において計測したメーカーによる任意の数値です。実際の保存日数は設置された環境、使用履歴、容器の製造公差、個々の容器の使用法によって異なります。 ※ストロー本数は当社で計測した本数です。使用法によって異なります。

YDSシリーズ

主な用途

液体窒素運搬・補充専用
ガス工業 / 医療施設

小口径の特別設計で、低い静止蒸発量を実現。

底部は持ちやすく、傾けやすい「リング構造式」。
底に残っている液体窒素を余すことなく充填できます。



保護カバー付

※商品のデザインは生産時期によって異なる場合があります。

Line up		YDS-6L	YDS-10L	YDS-20L	YDS-30L	YDS-50L
仕様	液体窒素容量(ℓ)	6.0	10.0	20.0	31.5	50.0
	静置蒸発量(ℓ/日)	0.12	0.12	0.12	0.12	0.24
	再充填期間(日)	52	86	168	254	209
寸法	口径(mm)	50	50	50	50	50
	高さ(mm)	435	530	650	670	729
	外径(mm)	287	303	409	446	500
	空重量(kg)	5.0	6.2	11.2	12.9	21.1
	充填重量(kg)	9.8	14.2	27.3	38.3	61.5

※蒸発量と再充填期間・保持期間は通常使用の場合です。設置場所や環境などにより変化します。※再充填期間・保持期間は容器の能力を測定するために通常の使用環境において計測したメーカーによる任意の数値です。実際の保存日数は設置された環境、使用履歴、容器の製造公差、個々の容器の使用法によって異なります。※ストロー本数は当社で計測した本数です。使用法によって異なります。

LABシリーズ

世界中の医療施設や実験室で使用されるモデル

LABシリーズは、世界中の医療施設や実験室において特に使用されることからその名前が付けられました。その高い効率性と優れた断熱性を持つ容器は液体窒素を保存、供給する上で最も利便性と経済性の高い容器です。LABシリーズには、液体窒素を他の容器に移す分注器もあります。



※商品のデザインは生産時期によって異なる場合があります。

Line up		LAB4	LAB5	LAB10	LAB20	LAB30	LAB50
仕様	液体窒素容量(ℓ)	4	5	10	20	32	50
	静置蒸発量(ℓ/日)	0.19	0.15	0.18	0.18	0.22	0.49
寸法	口径(mm)	35	56	56	56	64	64
	高さ(mm)	426	462	546	622	610	775
	外径(mm)	185	222	260	368	432	432
	実使用空間 直径/深さ(mm)	139/198	165/266	210/343	289/348	356/378	356/559
	空重量(kg)	2.7	4.0	5.4	9.0	11.4	14.0
	充填重量(kg)	6	8	14	25	37.2	54.4

※蒸発量と再充填期間・保持期間は通常使用の場合です。設置場所や環境などにより変化します。※再充填期間・保持期間は容器の能力を測定するために通常の使用環境において計測したメーカーによる任意の数値です。実際の保存日数は設置された環境、使用履歴、容器の製造公差、個々の容器の使用法によって異なります。※ストロー本数は当社で計測した本数です。使用法によって異なります。

MVE Stock

主な用途

人工授精所
研究機関・施設

使いやすい開口部と出し入れしやすい高さが特徴の 最大LN2容量の最高セキュリティーモデル!

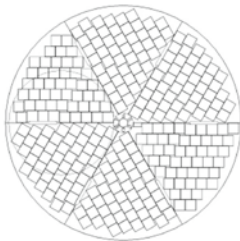
MVE Stockシリーズは繁殖産業界において最高のセキュリティーを実現しており、主に凍結精子や受精卵の保存に用いられています。試料を取り出して梱包・輸送することを想定し、ネック開口部は出し入れしやすい大口径になっています。



※商品のデザインは生産時期によって異なる場合があります。

Rack Layouts ラックレイアウト例

※ラックは当社の特注品となっておりタンク本体には付属されておりません。



Line up		MVE1842P-150
最大保存容量	1.2ml又は2mlアンプル(内側にネジ切り)	—
	ラック数(100本立ボックス)	—
	ラック数(25本立ボックス)	—
	ラック総数	—
	キャニスター本数(73 mm)	—
	10mmアルミケーシング	6120
	0.5ccストロー収納本数/中筒Φ74mm使用時 ※1	178200
容器寸法	液体窒素容量(ℓ)	872
	ネック口径(mm)	635
	有効高(内寸)(mm)	330
	内径(mm)	1425
	全高(mm)	1296
	ドア幅(mm)	1524
	空重量(kg)	530
充填重量(kg)	1234	

※1.ラックの中に中筒Φ74mmを上下に2段使用した場合

※ストロー本数は当社で計測した本数です。使用法によって異なります。

//// MVE輸送用ハードケース / 輸送用木箱 ////

輸送用ハードケース

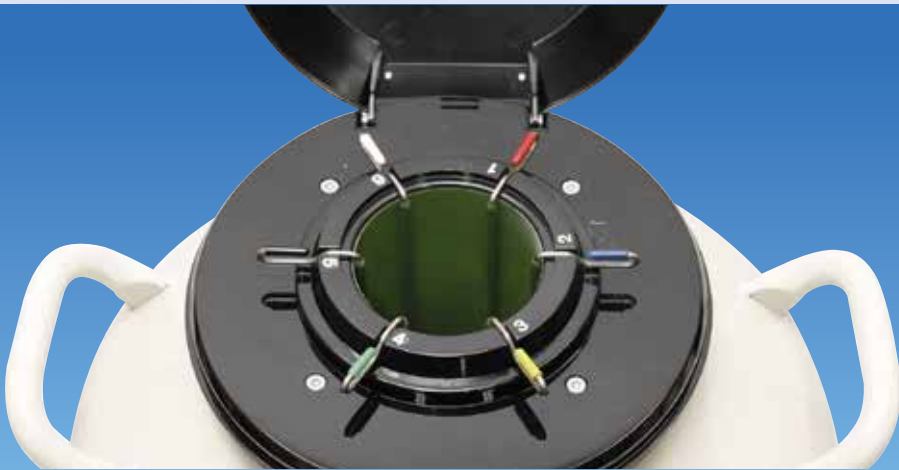
輸送中の転倒を防止する特殊設計。蓋の開閉が容易で取扱いが簡単です。樹脂製で軽量・頑丈なので安心して輸送可能です。



輸送用木箱

国内輸送に便利な木箱です。
20ℓ以下の容器対応の5種類を
ご用意しております。





AG

推奨セット

本体に加えて当社がおすすめするオプションのセットです。
使用用途によって選択できる製品もございます。



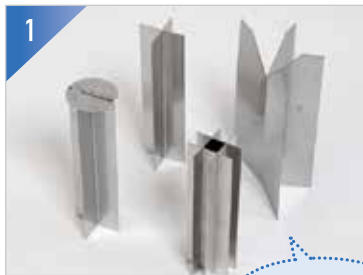
本体



ショート/ロング
チョイス!!

キャニスター
〈付属品〉

AGおすすめ/
オプション



1 仕切板

形状チョイス!!

+



2 容器カバー

+



3 中筒

サイズチョイス!!



4 ローラーベース

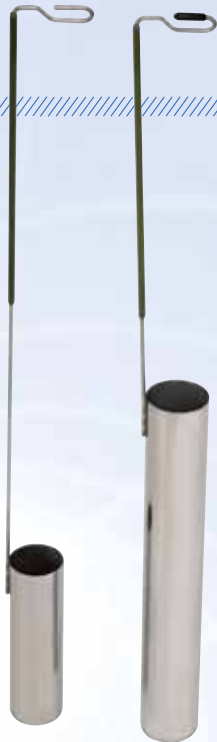
+



5 液体窒素残量計測メジャー

オプション

オプション各種ご用意しております。
お気軽にご相談ください。



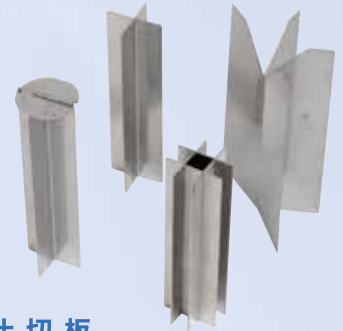
交換可能キャニスター

ショート(135mm/底埋)、ロング(279mm/メッシュ)Φ38mm、Φ42mm等、付属キャニスターから使用方法に応じて変更が可能です。



中筒

中筒を利用すると、ロングキャニスターを2段にでき、ショートキャニスターより、収容本数を増やすことができます。底は、すべてメッシュになっています。Φ35mm、Φ40mm、Φ65mm、Φ96mm

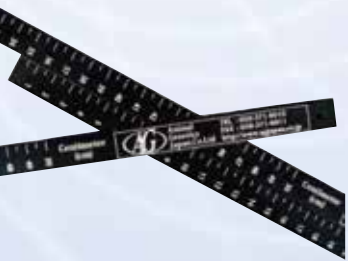


仕切板

ショートキャニスター用の仕切板です。4分割蓋付き、蓋なし、9分割、それぞれΦ38mm、42mmに対応。また、K型仕切板(Φ96mm)もごございます。

液体窒素残量計測メジャー

容器内に差し込んだ後、メジャーを抜き出し、付着した霜で残量を計測します。50cm、120cmの2種類ご用意しております。



容器カバー

AGオリジナルの保護カバーです。各種サイズをご用意しております。
※性能を向上させるものではありません。



輸送用木箱

国内輸送に便利な木箱です。20ℓ以下の容器対応の5種類をご用意しております。



ローラーベース

室内移動に便利なローラーベースです。容器サイズに応じて、すっぽり収まるように設計。安定感抜群で、転倒の心配なく自由な移動を実現。

輸送用ハードケース

輸送中の転倒を防止する特殊設計。蓋の開閉が容易で取扱いが簡単です。樹脂製で軽量・頑丈だから安心して輸送可能です。



オプション対応表

MVE 液体窒素保存容器	付属品・ オプション	キャニスター (mm)				仕切板 (mm)								タンク カバー	輸送用 ハード ケース	輸送用 木箱	ローラー ベース	
		ショート		ロング		4分割			9分割			K型						
		Φ38	Φ42	Φ38	Φ42	蓋有	蓋無	蓋有	蓋無	蓋有	蓋無							
						Φ38	Φ42	Φ48	Φ38	Φ42	Φ48	Φ96						
Spectrum	Spectrum3	—	○※1	—	—	—	—	○※3	○※3	—	—	○※3	—	—	○	○	—	
	Spectrum12	○	—	—	○	○	○	—	—	—	○	—	—	—	○	○	○	
	Spectrum20Signature	○	○※2	—	○	○	○	○	○	—	○	○	—	—	○	○	○	
	Spectrum35	○	○※2	—	○	○	○	○	○	—	○	○	—	—	○	○	—	
SC	SC3/3	—	○※1	—	—	—	—	○※3	○※3	—	—	○※3	—	—	—	○	○	—
	SC11/7	○	—	—	○	○	○	—	—	—	○	—	—	—	○	○	○	
	SC20/20Signature	○	○※2	—	○	○	○	○	○	—	○	○	—	—	○	○	○	
	SC35/24	○	○※2	—	○	○	○	○	○	—	○	○	—	—	○	○	—	
	Doble11	○	—	—	○	○	○	—	—	—	○	—	—	—	○	○	○	
Doble	Doble20	○	○※2	—	○	○	○	○	○	—	○	○	—	—	○	○	○	
	Doble22	—	—	○ (Φ79)	—	—	—	—	—	—	—	—	—	—	○	○	○	
	Doble28	—	—	○ (Φ79)	—	—	—	—	—	—	—	—	—	—	○	○	—	
	Doble34	—	—	○ (Φ72)	—	—	—	—	—	—	—	—	—	—	○	○	—	
	Doble47	—	—	○ (Φ101)	—	—	—	—	—	—	—	—	—	—	○	○	—	
	Doble47-10	—	—	○ (Φ72)	—	—	—	—	—	—	—	—	—	—	○	○	—	
	SC2/1V	○ (Φ31)	—	—	—	—	—	—	—	—	—	—	—	—	—	○	—	
Cryo Shipper	SC4/2V	—	—	○ (Φ67)	—	—	—	—	—	—	—	—	—	—	—	○	—	
	SC4/3V	—	—	○ (Φ46)	—	—	—	—	—	—	—	—	—	—	—	○	—	
	Cryo Shipper	1Rack				—	—	—	—	—	—	—	—	—	○	○	○	
	Cryo Shipper XC	—	—	—	—	—	—	—	—	—	—	—	—	—	—	○	—	
JPN	JPN-11/64	○ (Φ48)	○	○	—	—	—	—	○	—	—	○	—	○	○	○	—	
ET	ET-2	○ (Φ25)	—	—	—	—	—	—	—	—	—	—	—	—	—	○	—	
	ET-7	○	—	—	○	○	—	—	—	○	—	—	—	—	○	○	○	
	ET-11	○	—	—	○	○	—	—	—	○	—	—	—	—	○	○	○	
	ET-16	○※1	—	—	○※3	○※3	—	—	—	○※3	—	—	—	—	—	—	—	
	ET-20	○	○※2	—	○	○	○	○	—	○	○	—	—	—	○	○	○	
	ET-40/6	—	—	○ (Φ108)	—	—	—	—	—	—	—	—	—	○	—	○	—	
	ET-40/10	—	—	○ (Φ73)	—	—	—	—	—	—	—	—	—	—	○	—	○	
	ET-12/4-9	○ (Φ48)	—	—	—	—	—	—	○	—	—	○	—	—	○	—	○	
	ET-12/4-6	○ (Φ73)	—	—	—	—	—	—	—	○ (Φ73)	—	—	—	—	○	—	○	
XC	XC20Signature	○	○※2	—	○	○	○	○	○	—	○	○	—	—	○	○	○	
	XC22/5	—	—	○ (Φ79)	—	—	—	—	—	—	—	—	—	—	○	○	○	
	XC32/8	—	—	○ (Φ67)	—	—	—	—	—	—	—	—	—	—	○	—	○	
	XC33/22	—	—	○ (Φ56)	—	—	—	—	—	—	—	—	—	—	○	—	○	
	XC34/18	—	—	○ (Φ71)	—	—	—	—	—	—	—	—	—	—	○	—	○	
	XC47/11-6	—	—	○ (Φ102)	—	—	—	—	—	—	—	—	—	○	—	○	—	
	XC47/11-10	—	—	○ (Φ71)	—	—	—	—	—	—	—	—	—	—	○	—	○	
YDS	YDS-6L	—	—	—	—	—	—	—	—	—	—	—	—	—	○	—	—	
	YDS-10L	—	—	—	—	—	—	—	—	—	—	—	—	—	○	—	—	
	YDS-20L	—	—	—	—	—	—	—	—	—	—	—	—	—	○	—	—	
	YDS-30L	—	—	—	—	—	—	—	—	—	—	—	—	—	○	—	—	
	YDS-50L	—	—	—	—	—	—	—	—	—	—	—	—	—	○	—	—	
LAB	LAB4	—	—	—	—	—	—	—	—	—	—	—	—	—	—	—	—	
	LAB5	—	—	—	—	—	—	—	—	—	—	—	—	—	—	—	—	
	LAB10	—	—	—	—	—	—	—	—	—	—	—	—	—	—	—	—	
	LAB20	—	—	—	—	—	—	—	—	—	—	—	—	—	—	—	○	
	LAB30	—	—	—	—	—	—	—	—	—	—	—	—	—	—	—	○	
	LAB50	—	—	—	—	—	—	—	—	—	—	—	—	—	—	—	○	
MVE Stock	MVE1842P-150	お問い合わせ下さい																

こちらのオプションは本体に付属されています。

※1 キャニスター高127mm底メッシュ仕様となっています。

※2 Φ38mmからΦ42mmに変更される場合は差額が発生します。

※3 キャニスター高127mmに対して仕切板高135mmの為、仕切板の上部が突出します。

子牛用防寒着 AGジャケット



優れた保温性

ラクラク装着

通気性の良い生地

優れた保温効果で子牛を守る 防寒・防風ジャケット

AGジャケット

プレミアムネオ 高機能タイプ



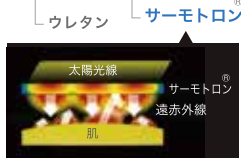
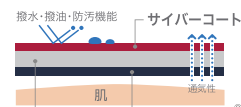
強力撥水と蓄熱保温素材を採用した純国産モデル。汚れに強くカラダが求める快適な暖かさが魅力です。通気性が良いため、春や秋の朝晩が冷え込む時期にも重宝し、長い期間着せられます。

表面 通気性に優れたポリエステル生地に、サイバークートを施し強力撥水を実現!

中層 保温性に優れたウレタン生地!!

内面 蓄熱保温素材サーモロンを使用。身体から発生し反射された『遠赤外線』と太陽光線の『熱エネルギー』のダブルアクションで高い保温力を実現!

■3層特殊構造生地 断面図



AGジャケット

クラシック 定番タイプ



特殊4層複合素材のスタンダードモデル。お客様からご好評の声をたくさんいただいています。

市販の使い捨てカイロポケット&腹帯付で **保温力UP!**

ズれない! 脱げない! **しっかり固定! 装着らくらく!**

※2L以上にはポケットはついていません。

特殊4層生地

防水性のあるポリエステル生地!!

耐久性があり、汚れに強い!

保温性に優れ、子牛をやさしく包みます。

AGジャケット比較表

地域性や用途、価格帯に合わせた豊富なラインアップ!

ラインアップ	 プレミアム ネオ	 クラシック	 ヒートアップ	 ネオプレン	 ライト
保温性	★★★	★★☆	★★★	★★☆	★★☆
通気性	★★★	★★☆	★★☆	★★☆	★★☆
防汚性	★★★	★★☆	★★☆	★★☆	★★☆
素材	3層構造 表面:強力撥水サイバーコートポリエステル 内装:ウレタン 内面:蓄熱保温素材サーモトン	4層構造 表面:ポリエステル生地(防水性)、ビニール(穴有)ウレタン 内面:ポリエステル(トリコット)	3層構造 表面:ナイロン(防水性) 内装:ウレタン 内面:吸湿発熱性素材	3層構造 ポリエステル生地(表・内) +クロロプレンゴム	3層構造 表面:ナイロン(防水性) 内装:ウレタン 内面:ポリエステル(トリコット)
装着方法	S/M/L	4点固定(首部・胴部・両後肢) 首部:面ファスナー 胴部・両後肢:バックル		4点固定(首部・胴部・両後肢) 4点全て面ファスナー	4点固定(首部・胴部・両後肢) 首部:面ファスナー 胴部・両後肢:バックル
	2L以上		2L・300A: 3点全て面ファスナー 300B:四肢固定用ハトメのみ		2L以上:3点固定(首部・両後肢) 3点全て面ファスナー
カイロポケットの有無	○	○(S/M/Lのみ)	○	○(S/M/Lのみ)	○
サイズ	S/M/L	S/M/L/2L/300A/300B	S/M/L	S/M/L/2L/3L/300A	S/M/L
カラー	ワインレッド	ブラック	ベージュ	オレンジ	グリーン

*サイズ2L以上のジャケットにはポケットはついてません。



防寒・防風対策に子牛に優しいジャケットを獣医学の観点からつくりました。

地域性や用途、価格帯に合わせた豊富なラインアップが魅力。随所にこだわった当社の自信作です。

AGジャケット

ヒートアップ 高保温タイプ



汗の温気で **3°C UP!**

発熱素材を使用したハイテク高保温モデル。高い保温力があるので、寒冷地に適しています。

- 市販の使い捨てカイロポケット&腹帯付で **保温力UP!**
- マジックテープ式ベルト固定で **装着らくらく!**

※1.カケンテストセンター(旧 財団法人 日本化学繊維検査協会)による吸湿発熱B法(改良法)の試験結果です。試験条件/温度:20±2℃、初期湿度:40%RH、加温時:90%RH 試験結果/試験開始温度:21℃、最高到達温度:24.3℃、上昇速度:3.3℃

- 表面** 防水性のあるナイロン生地で、内部への水分の侵入を防ぐ!
- 中層** ウレタン生地が保温性とクッション性があり、快適性が高い!
- 内面** 保温性抜群の発熱素材を使用! 汗の湿気を吸収し、生地温度を上昇させます。

AGジャケット

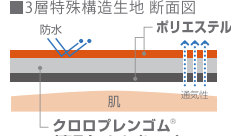
ネオプレン 伸縮タイプ



伸縮性 抜群

クロロプレンゴム採用の伸縮性に優れたモデル。高い保温力と優れたコストパフォーマンスが魅力です。

■3層特殊構造生地 断面図



ゴム素材を使っているから伸縮性に優れ **フィットしやすくズレにくい!**

クロロプレンゴム® (商品名:ネオプレン)

- 表面** 耐久性の良いポリエステルを使用。
- 中層** ウェットスーツの素材で有名なクロロプレンゴムを使用。保温性と防水性が高いのが特長。背面には特殊メッシュ加工を施し、通気性も確保。

AGジャケット

ライト 低価格タイプ



安心の 低価格

強度のある3層構造生地の低価格モデル。大量購入に適しています。

- 市販の使い捨てカイロポケット&腹帯付で **保温力UP!**
- マジックテープ式ベルト固定で **装着らくらく!**
- ウレタン生地だから軽くて洗濯した後も **乾きやすい!**

- 表面** 防水性のあるナイロン生地で、内部への水分の侵入を防ぐ!
- 中層** ウレタン生地が保温性とクッション性があり、快適性が高い!
- 内面** 通気性に優れたポリエステルのトリコット生地を使用!

ポリウレタンブーツ BEKINA

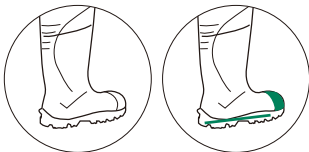
安全性重視の先芯内蔵耐滑ブーツ

ベキーナ ステップライトエックス
BEKINA stepLite[®]X



ポリウレタンブーツの特長は低温でも素材が硬くなりにくいいため、ひび割れ等が発生しにくいです。さらにBEKINA社は、耐久性の向上と防汚性を兼ね備える事に成功しました。これらのことから、柔軟性・断熱性・軽量化において極めて履き心地の良い製品が仕上がりました。

選べる2タイプ



先芯なし

先芯・踏み抜き防止加工あり



ポリウレタンとは

ポリオールとイソシアネートの2つの成分から成る合成発泡素材です。小さな気泡が多く含まれた素材で形成されているため、断熱性が非常に優れ、軽量化に富んでいます。

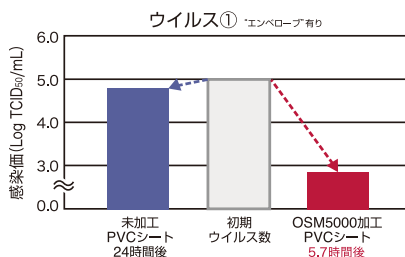


- 濡れた床面で発揮する脅威のグリップ力
- 帯電防止素材
- 幅が広く足先が快適
- 優れた断熱性

抗ウイルス 国産インジェクションブーツ

ウイルス・菌・カビを抑制

特殊な薬剤をPVCに練りこみ成型しているので、効果が持続する抗ウイルスブーツ。徹底的な衛生管理と検査が必要な職場で活躍するブーツです。また、底はがれや形くずれがしにくく、履き心地、耐久性に優れています。



試験機関：北海道大学大学院獣医学研究科 微生物学教室 教授 迫田義博

【抗ウイルス性試験】「測定方法」JIS Z 2801 参考
表面に付着した代表的なウイルスを

5.7時間後には
99%以上低減し活動を抑制!



本体：白
底：茶

本体：ネイビー
底：グレー

本体：イエロー
底：グレー



ワークマスターOSM抗ウイルスOSM 5000

- サイズ / 22.0~30.0cm (27.0cmからハーフサイズなし)
- 重量 / 約750g (26.0cm片足)
- ヒール高 / 3.4cm (26.0cm) ■総丈 / 31cm (26.0cm)
- 素材 / アッパー、ソール：PVC
- 機能 / 抗ウイルス、抗菌、防カビ、防浸透性(動植物油・機械油・薬品・水)

オリジナル直検エプロン AG直検エプロン



直腸検査用の
手袋もしっかり
装着

足元のボタンで
身体にしっかり
フィット



左右兼用の動きやすい 半身エプロン

直腸検査用の半身のエプロンで、左右兼用のデザイン。
軽量のナイロン素材を使用し、オールシーズン使用可
能。特に夏場は両袖のものより快適です。
耐水コーティングで防水性が良く、
肩周りの立体裁断でフィット感も抜群です。



ロング



■サイズ・重さ/
ロング

- Mサイズ(170cm以下)
丈:125cm、重さ:230g
- Lサイズ(170cm以上)
丈:145cm、重さ:250g

ハーフ

- フリーサイズのみ
丈:90cm、重さ:170g

※デザイン・生地色は予告なく変更する場合があります。

ハーフ



繁殖検診Aタイプ AGサイドバッグ



多目的
ポケット



優れた
耐久性



防水



牛舎での効率的な作業を可能にする 高機能サイドバッグ

防水性・耐久性に優れ、多目的ポケットを備えたバッグ。直検用手袋をボックスのまま収納でき、バッグの中央から一枚ずつ容易に取り出せます。1頭1枚の直検用手袋を容易に実現します。



5ヶ所の収納ポケット付きで、必要なものを一緒に持ち運べます。水洗いも可能です。



■サイズ／

直検手袋収納部：長さ320mm×横幅175mm×厚さ65mm

ポケット含む全体寸法：長さ400mm×横幅260mm×厚さ150mm

ベルト：横幅48mm×有効寸700mm～1,100mm

■重さ／215g

※ポケットに入っている物は付属品ではありません。

※ベルトは別売りとなります。

※品質向上のため仕様変更する場合があります。

受胎率向上 AG注入器ウォーマーネオ



繰り返し
使える!
充電式
バッテリー

約36°C状態を 長時間キープで受胎率向上

受胎率向上を目的に開発されたAG注入器ウォーマーネオは、温度制御機能により約36°Cを長時間キープします。簡単操作で、マイナス20°Cの環境下でも約36°C状態をキープ。



簡単
操作

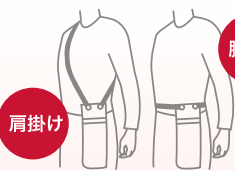
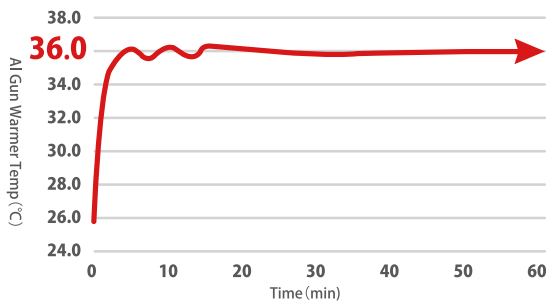


使い
やすい



汚れ
にくい

■温度制御機能により約36°Cを長時間キープ



肩掛け

腰掛け

肩掛け・
腰掛けの
2Wayで
使いやすい

調節可能なクリップ留め式ストラップで肩掛け・腰掛けの2WAYで使用できます。AIガンもしっかりと固定でき、一度に最大5個のAIガンが収納可能です。



充電バッテリーは繰り返し使用できます。



汚れや液体を防ぐスリップオンカバー付属。汚れを気にせず安心して作業ができます。



薄型で軽量のフィルムヒーターです。充電バッテリーに接続して使用できます。

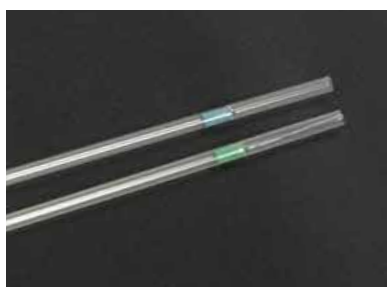
■サイズ / 長さ540mm×横幅120mm×厚さ15mm

■重さ / 220g

※各パーツ単品でも取り扱いしております。
※品質向上のため仕様変更する場合があります。

imv TECHNOLOGIES

imvテクノロジー社(フランス)の
高品質な人工授精器材



AI用シース管

縦穴式のシース管で、内部にストローの先端を固定するパーツが入っています。そのパーツの色は、切れ目有りが緑色で切れ目無しが青色です。



ET用シース管

先端部がステンレス製で横穴式のシース管です。滅菌済み5本入りのタイプと滅菌済みでシースカバーもセットされた1本入りのタイプの2種類あります。



コブレット・アルミケーン

ストローでのサンプル保存に最適なコブレット、アルミ製の脱着が容易で丈夫なアルミケーン。2つを併用する事で受精卵のストローを束ねる事ができ、トラブルを防ぎます。



受精卵移植器

未経産用 長さ545mm、直径2mm
経産用 長さ540mm、直径4mm



0.5cc、0.25ccストロー

クリアー
0.5cc (2,000本入)
0.25cc (2,000本入)



シースカバー

80回分のシースカバーがロールされて箱に入っています。1回分はミシン目で切断して使用します。シースカバーを使用するとシース管を衛生的に子宮内に挿入できるため、受胎率の向上に役立ちます。

牛整形外科副木 BOS Bovine Orthopaedic Splints



約80%が改善 特に片肢のナックルでは予後良好

産褥麻痺によるナックルの改善のための牛整形外科副木。早期の伸筋腱断裂にも効果的で、装着後、自力で起立可能となります。転倒防止・回復促進に役立ちます。



■産褥麻痺の対処法

- 発生した牛を保護し、飼料及び水を確保してやります。
- すぐに獣医師に診察してもらい、早期の抗炎症剤投与は効果的です。
- 後肢の片方が麻痺している場合は、BOSを装着します。
(牛は自力で起立と歩行が可能になり、転倒防止にも効果的です)
- 両後肢の麻痺の場合には、ご使用できません。



■産褥麻痺とは？

産褥麻痺は、過大胎児や長期在胎によって、分娩時に後肢筋肉の神経損傷により発生します。通常、片肢に麻痺が発生しますが、両後肢とも麻痺することがあります。症状としては、わずかな球節部関節の屈曲(ナックル)から両後肢の完全な麻痺状態まであり、牛は立ち上がることができなくなります。麻痺した牛の25%は、転倒により肢を損傷したり、歩こうとして靭帯を断裂するというデータがあります。



LL L M S 前肢S

■サイズ

単位mm	後肢LL (成牛)	後肢L (成牛)	後肢M (育成)	後肢S (子牛)	前肢S (子牛)
全長	550	510	470	390	440
幅①	70	70	70	55	55
幅②	50	50	45	30	30
幅③	90	85	80	45	45
色	紫	橙	青	緑	黄



※幅①②にはスポンジ厚は含んでいません。スポンジの厚さは全サイズ7.5mmとなります。

人工授精器材 CITOストロー融解器

CITO PRODUCTS, INC.



ストロー融解に必要な
適温を保持します



世界的にも信頼度の高いCITOのストロー融解器。
融解に必要な水を設定した温度に温め、維持できます。
状況に合わせて細かな温度調節も可能です。
電源は120V(家庭用電源)と12V(車のシガーソケット)の
どちらからも電源が取れます。*24Vの車には使用できません。



AGストローインクジェットプリンター



😊
簡単
操作

⌚
印字が
速い

🥚
受精卵
にも可能

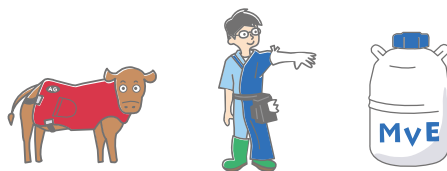
簡単!便利!しかも速い!

毎分220本の印字が可能。速乾性に優れたKGインクで、鮮明な印字ストローを大量製造できます。大きな10インチタッチスクリーンを採用。ガイドやマニュアルを見ずに簡単オペレーションが可能。また、0.25ccと0.50ccストローどちらにも印字できます。※0.25ccストローへの印字は専用ホッパー(別売)が必要となります。

簡単5ステップ!!

AGストローインクジェットプリンターなら、簡単に、便利に、効率的に印字ができます。

STEP 1 /	STEP 2 /	STEP 3 /	STEP 4 /	STEP 5 /
タッチスクリーンで印字したい文字、数量等を設定します。	搬送機にストローをセットし、投入ボタンを押します。	搬送ボタンを押して、ストロー印字をスタートさせます。	レーザーがストローを感知し、自動印字が連続的に進行していきます。	専用ボックスにストロー印字の完成品が収納されます。



<https://www.agjapan.co.jp>



AGTrading Co.,Ltd.

株式会社エージートレーディング

鈴鹿事務所 〒519-0271 三重県鈴鹿市西庄内町4534
TEL 059-358-8811 FAX 059-358-8812
北海道支店 〒089-1182 北海道帯広市川西町西二線25番地4
TEL 0155-59-2350 FAX 0155-59-2351